

STATISTIQUES

Champs d'Activités : Fabrication de chargeuse de bois et réparation

Utilisateurs : 30 Utilisateurs

Produits référencés : 50.000

Transactions/Jour : + 400

Chiffre d'affaire : 10 Millions \$

MODULES ACTIVÉS

- Comptabilité
- Comptes Clients
- Comptes Fournisseurs
- Gestion de l'Inventaire
- Gestion des achats
- Gestion des ventes
- Fabrication
- Ordonnancement
- Kits & Configurateurs
- Gestion de projets
- Paies
- Terminaux LBC
- Main d'Oeuvre
- Gestion unités
- Centre de profits
- Code à barre
- Documents électroniques

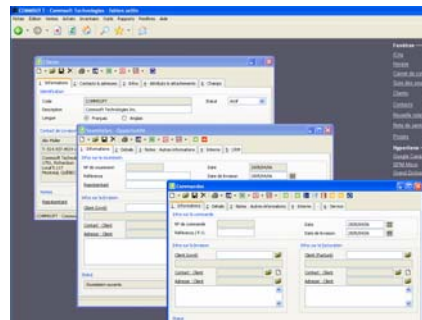


ARBRO-FER INTÈGRE FIDELIO DE COMMSOFT TECHNOLOGIES



Arbro-Fer est une entreprise polyvalente et dynamique, qui se consacre à la fabrication de chargeuses à bois et de diverses conceptions mécaniques et hydrauliques. La réparation de machineries forestières est une de leurs grandes spécialités, et à moindre coût. Messieurs Ghyslain et Roger Boulianne, ainsi que leurs employés mettent leurs compétences au service de leur client afin de les satisfaire.

Arbro-Fer s'est tourné vers **COMMSOFT TECHNOLOGIES**. Le projet d'implantation de **FIDELIO** s'est étendu sur un peu plus de 6 mois, à partir du moment où la direction a pris la décision d'aller de l'avant.



Une grande partie des résultats obtenus à ce jour, portent principalement sur l'amélioration conséquente de la qualité de l'information de gestion logistique, et des processus de production

